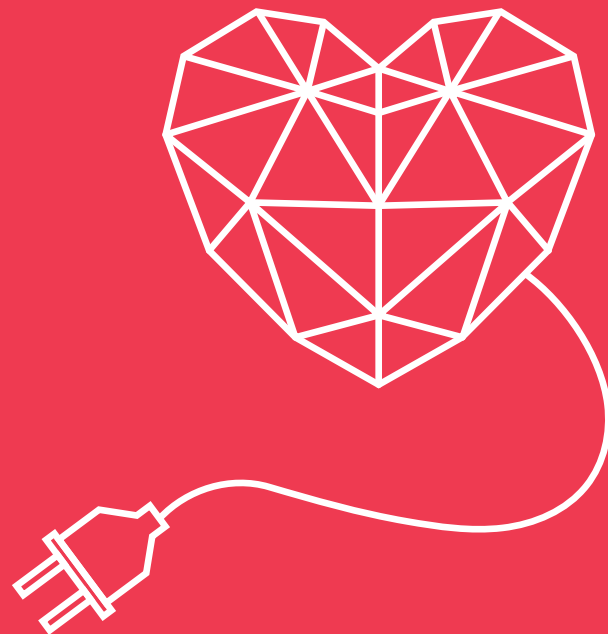


LAI SIRDS SPĒJ VAIRĀK!

Pacienta ceļš no simptomiem
līdz sirds mazspējas diagnozei

www.sirdsmazspeja.lv



ParSirdi♥lv

Sirds mazspēja...

...ir viena no nelabvēlīgākajām sirds un asinsvadu slimību diagnozēm, kas var attīstīties jebkuras savlaicīgi neatklātas un neārstētas sirds slimības rezultātā

Visbiežāk to izraisa:

- koronārā sirds slimība, it īpaši pārciests miokarda infarkts;
- nepietiekami kontrolēts paaugstināts asinsspiediens.

Iemesls var būt arī dažādas kardiomiopātijas jeb sirds muskuļa slimības, sirds vārstu slimības, iedzimtas sirdskaites, vairogdziedzera slimības, cukura diabēts un citas endokrīnās sistēmas slimības.

Izplatītākie simptomi:



pieaugoša tūska kājās, sākot no potītēm uz augšu



elpas trūkums, nogurums un nespēks



paātrināta sirdsdarbība miera stāvoklī

JĀ JUMS PARĀDĀS KĀDI NO MINĒTAJĪEM SIMPTOMIEM, NEKĀVĒJOTIES VĒRSIETIES PIE SAVA ĢIMENES ĀRSTA VAI KARDIOLOGA!

Biežākie izmeklējumi



Elektrokardiogramma – sniedz informāciju par sirds ritmu, elektrisko impulsu vadīšanas traucējumiem, sirds muskuļa hipertrofiju un pārslodzi, kā arī iespējamām “rētām” pēc pārciestā miokarda infarkta.



Asinsanalīzes – ļauj apstiprināt vai izslēgt citus sūdzību iemeslus, piemēram, mazasinību, cukura diabētu, hronisku nieru slimību, vairogdziedzera slimības u.tml.



Ehokardiogrāfija – sirds un lielo asinsvadu izmeklēšana ar ultraskaņu, kuras laikā iespējams iegūt informāciju par sirds anatomiju, sirds muskuļa un vārstuļu funkciju, kā arī perikardu jeb sirds somiņu.

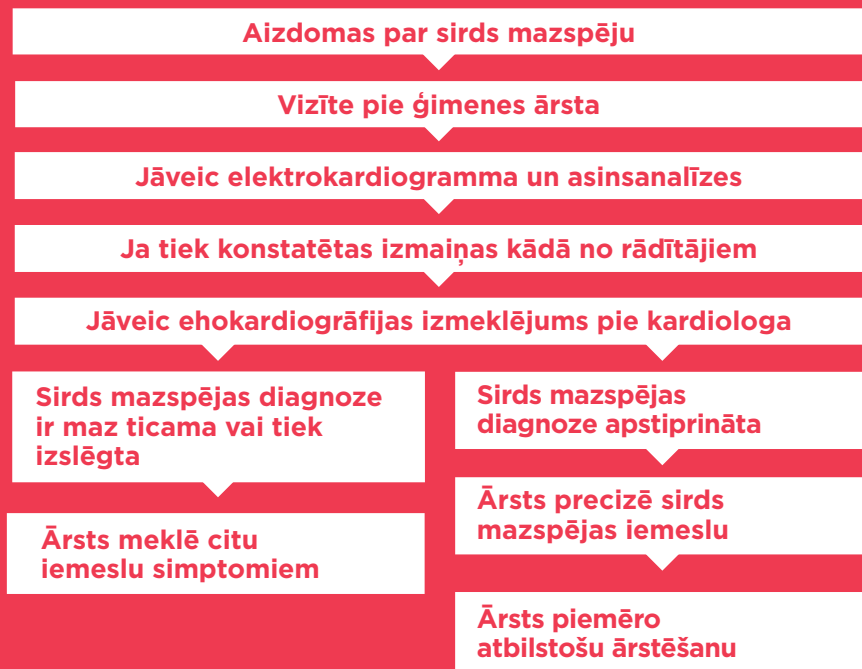


Nātrijurētiskie peptīdi (BNP vai NT-proBNP) – viena vai otra rādītāja līmeņa pieaugums asinīs var liecināt par sirds mazspēju, taču šo peptīdu līmenis var būt paaugstināts arī citu slimību gadījumā, piemēram, hroniskas nieru slimības, aknu slimību, pneimijas, sepses u.c. slimību gadījumā.

Lai apstiprinātu vai izslēgtu sirds mazspējas diagnozi, ir jāveic virkne izmeklējumu.

Pacienta ceļš no simptomiem līdz sirds mazspējas diagnozei

Vislabākā sirds mazspējas profilakse ir sirds slimību riska faktoru novēršana, savlaicīga sirds slimību diagnostika un ārstēšana, lai nepieļautu sirds mazspējas attīstību un progresēšanu. Tomēr – ja ir aizdomas par sirds mazspēju, ir svarīgi negaidīt un rīkoties*:



Sirds mazspēja ir nopietna diagnoze, taču mūsdienās to ir iespējams sekmīgi ārstēt, pateicoties efektīviem medikamentiem un ierīcēm. Ārstējot sirds mazspēju, var pagarināt dzīves ilgumu un bieži saglabāt arī dzīves kvalitāti. Kopā ar ārstu izrunājiet atbilstošāko ārstēšanas metodi un rūpīgi sekojiet ārstēšanās ieteikumiem.

*Šī shēma ir izveidota pacientu informēšanai, lai labāk izprastu sirds mazspējas diagnostikas un ārstēšanas posmus. Precīzāku ārstēšanas taktiku noteiks ārsts, ņemot vērā sirds mazspējas ārstēšanas vadlīnijas.

Materiālu izstrādājusi pacientu biedrība ParSirdi.lv sadarbībā ar Latvijas Kardiologu biedrības Sirds mazspējas darba grupas vadītāju kardioloģi Gintu Kamzolu.

ParSirdi♥lv